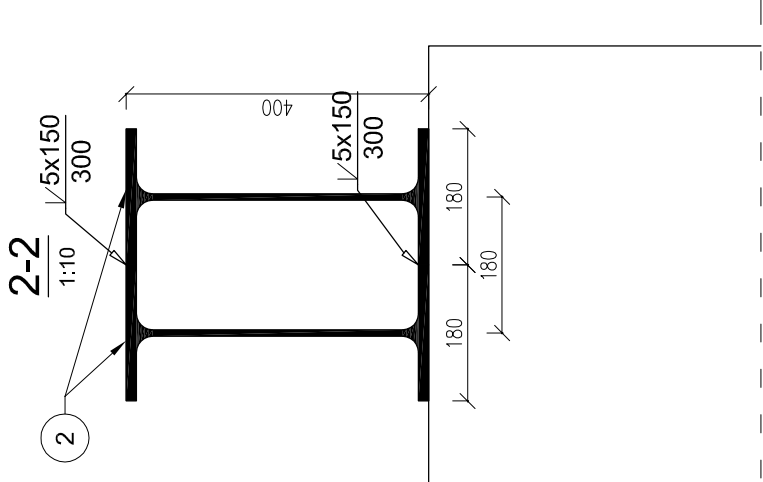
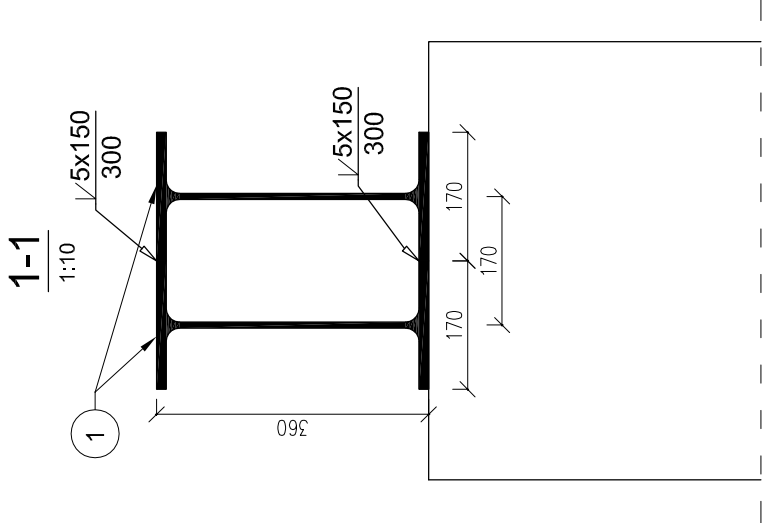
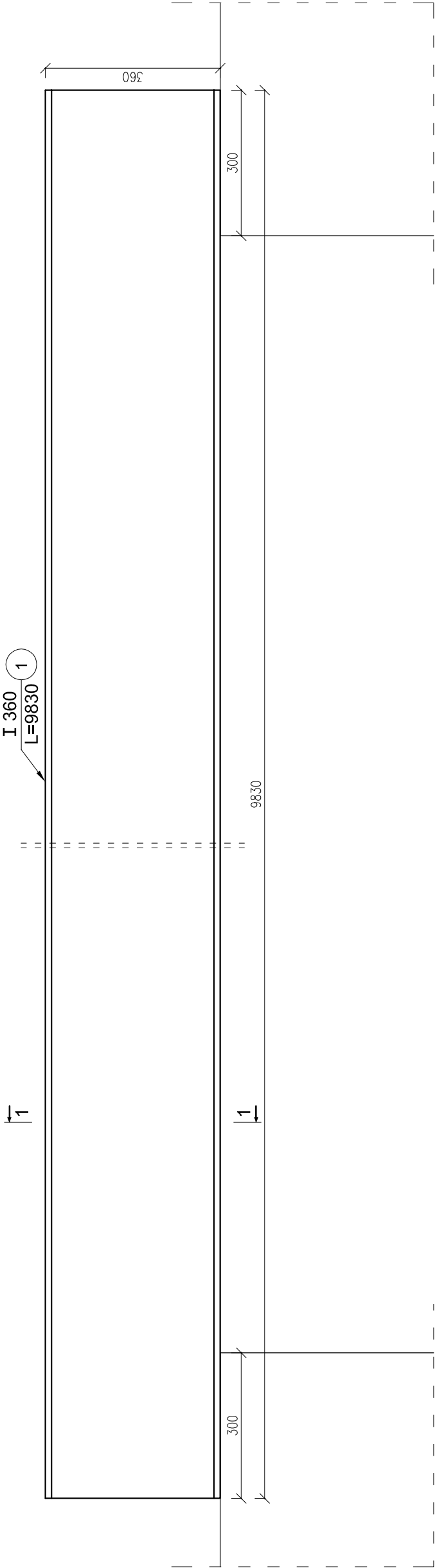


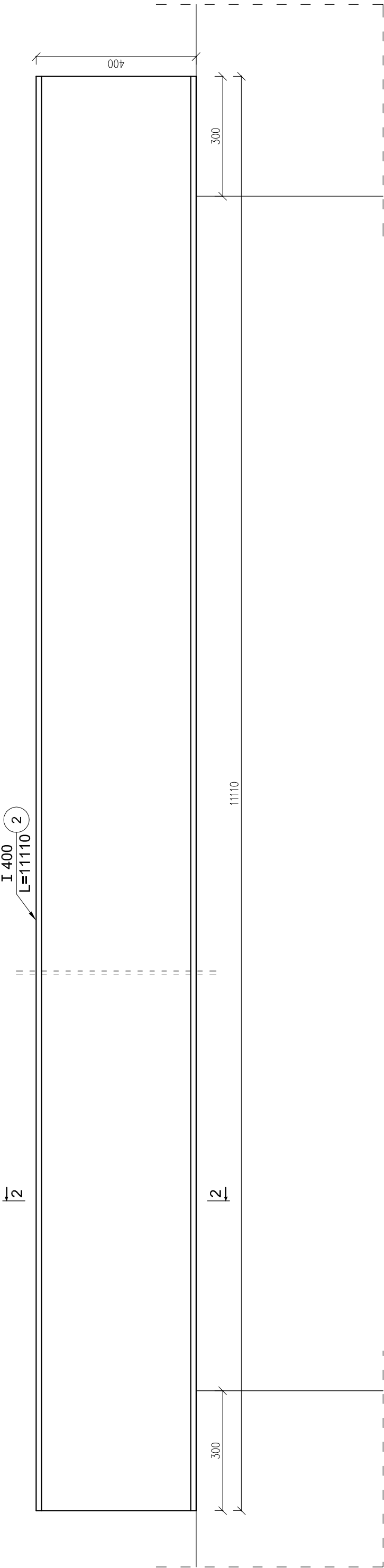
Podciąg Pd1 - szt.1

skala 1:10



Podciąg Pd2 - szt.1

skala 1:10



I 400
L=11110

2

UWAGA!

1. STAL S235
2. ELEKTRODY ER 3.46
3. Wymiary: milimetry
4. Zabezpieczenie antykor. wg opisu technicznego

G L O B A L Albert Dragan ul. Ponikwoda 28, 20-135 Lublin, +48 516 126 333 instalatorzy@tien.pl, www.globalprojekt.pl			
PRZEBUDOWA, NADBUDOWA I REMONT BUDYNKU PROKURATURY W LUBLINIE PRZY UL. OKOPOWEJ 2A			
INWESTOR		PROKURATURA REGIONALNA W LUBLINIE	
RYSUNEK		UL. OKOPOWA 2A 20-950 LUBLIN	
Podciąg Pd1, Pd2		SKALA	NR RYS.
		1:10	K-19
FUNKCJA	SPECJALNOŚĆ, IMIĘ I NAZWISKO	NR UPRAWNIEN	DATA
PROJEKTOWAŁ	mgr inż. Tadeusz Lato	upr. nr 240/Lb87 spec. konstr. bud.	12.2021
SPRAWDZIŁ	mgr inż. Hanna Lato	upr. nr 1589/Lb91 spec. konstr. bud.	12.2021
OPRACOWANIE CHRONIONE USTAWĄ O PRAWIE AUTORSKIM I PRAWACH POKREWNYCH (DZ.U. NR 24/94 POZ. 83 Z DNIA 4 LUTEGO 1994R.) Z POZNIJESZYMI ZMIANAMI			